

- セルフページ URL へアクセスします。

<https://self.aitai.ne.jp>

【MyID でログインする場合】

- ご加入局を選択し、「MyID でログイン」を選択します。
- 登録済の MyID とパスワードを入力し、「ログイン」を選択します。
- ※MyID 未登録の場合はご登録を済ませてからお進みください。

ログイン

お客様のご加入局を選択してください。

①タップ↑

MyID でログイン

↑②タップ

基本ID T017 - -

パスワード

※ 基本ID通知書をご確認の上、ログインしてください。

ログイン リセット

[アカウントIDのログインはこちら](#)

ひまわりネットワーク

ご契約済の方は、こちらからログインしてください。

↓③入力

himawari@hm.aitai.ne.jp

.....

パスワードを表示する

↓④タップ

ログイン

【基本 ID でログインする場合】

- 基本 ID とパスワードを入力し、ログインします。

ログイン

お客様のご加入局を選択してください。

基本ID T017 - 123456789 - 01

パスワード

※ 基本ID通知書をご確認の上、ログインしてください。

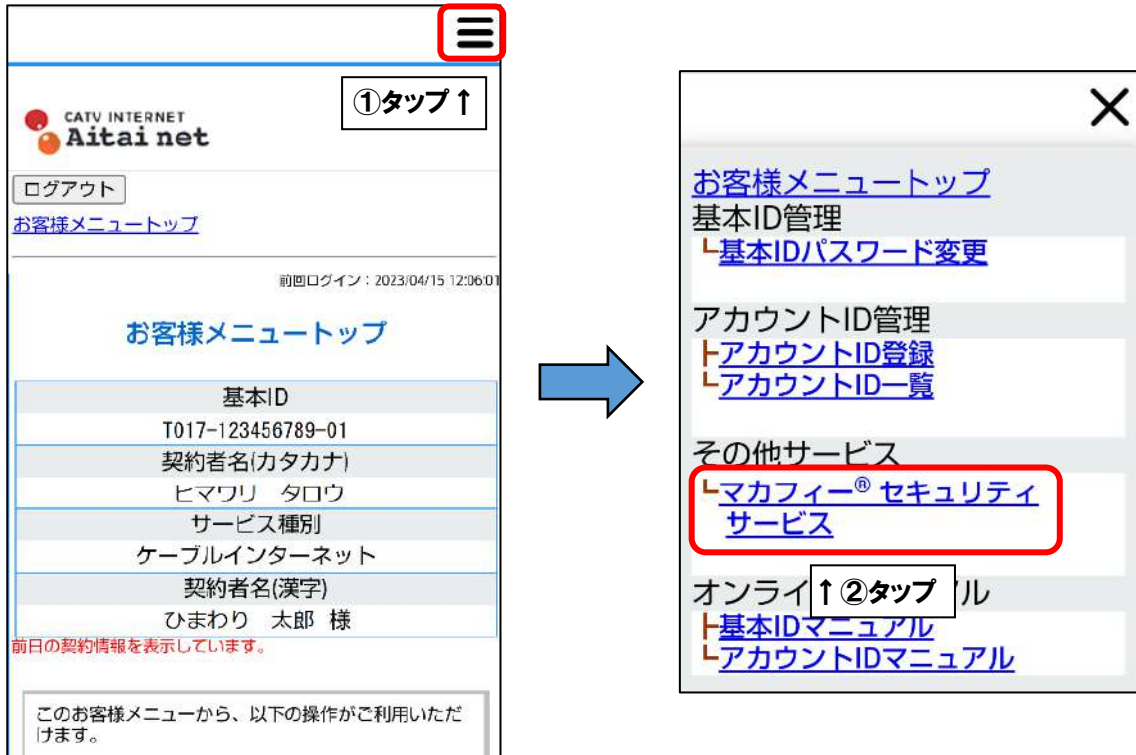
ログイン

←①入力

←②タップ

[アカウントIDのログインはこちら](#)

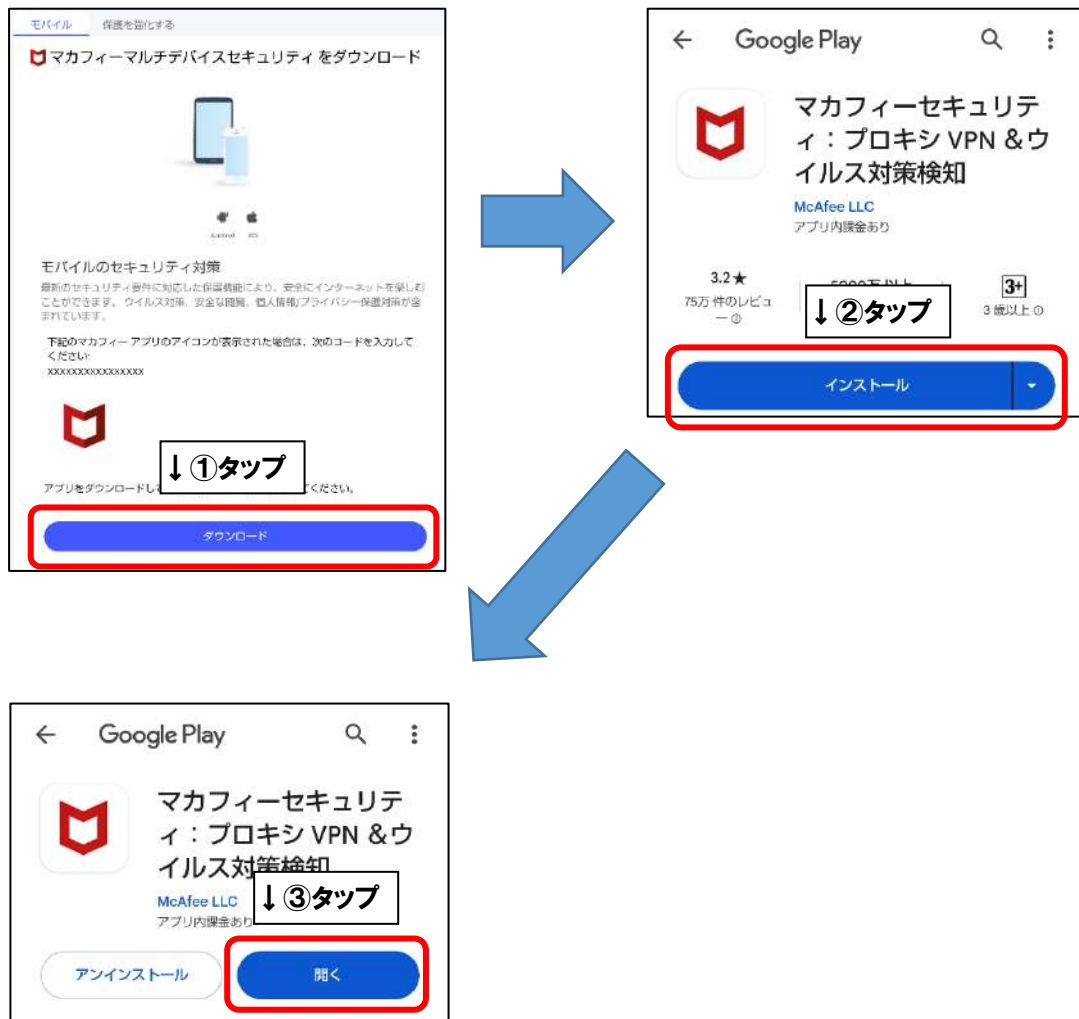
■画面右上の三本線を選択し、「マカフィー®セキュリティサービス」を選択します。



■「ダウンロード」を選択します。
次に、「今すぐダウンロード」を選択します。



- 「ダウンロード」、「インストール」、「開く」の順でタップします。

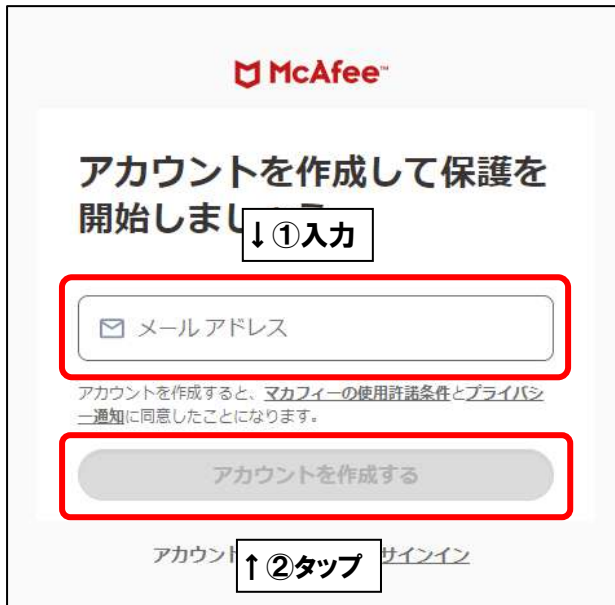


- 「続行」をタップします。



【モバイル端末へ初めてインストールした場合】

- 「アカウントを作成して保護を開始しましょう」の画面が表示されます。「メールアドレス」欄にお客様がご利用中のメールアドレス（既にマカフィー製品で登録したことのあるメールアドレスはご利用いただけません）を入力します。ご入力後、「アカウントを作成する」をタップします。



【2台目以降端末や、マカフィーアカウント作成済状態でインストールした場合】

- 「サインイン」の画面が表示されます。「ワンタイムパスコードでサインインする」をタップします。



- 「ワンタイムパスコードをリクエストしてください」の画面が表示されます。メールアドレス欄には、初めてモバイル端末へインストールする際に登録したメールアドレスを入力し、「続行」をタップします。



前手順でメールアドレスが表示されていた場合、この画面は表示されません。次手順を参照してください。

- 登録メールアドレス宛にパスコード（数字 6 桁）が記載されたメールが届きます。



- パスコードを入力し、「続行」をタップしてください。



■次の画面が表示されましたら、インストール完了となります。

(アプリのバージョンによっては画面が異なる場合がございます。ご了承ください)

